


EXAMEN - BIOLOGÍA Y GEOLOGÍA LOS SERES VIVOS				
Nombre:				
Curso:	1º ESO	Grupo:		
Fecha:				

1. Responde de forma razonada. (____ / 1.5 puntos)

a) Explica por qué es necesario clasificar a los seres vivos. (____ / 0,75 puntos)

b) Indica tres criterios que se utilice para clasificar a los seres vivos. (____ / 0,75 puntos)

2. Lee las afirmaciones y contesta. (____ / 1.5 punto)

a) Define qué es una especie. (____ / 1 punto)

b) Explica por qué un caballo y un burro no pertenecen a la misma especie. (____ / 0,5 puntos)

3. Indica si las siguientes afirmaciones son verdaderas (V) o falsas (F). (____ / 1 punto)

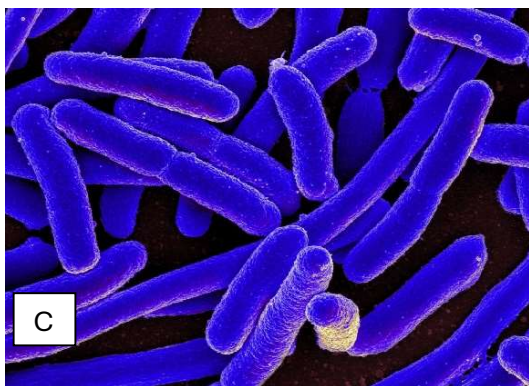
- a) ☐ Los sistemas de clasificación agrupan a los seres vivos al azar.
- b) ☐ Los seres vivos se clasifican según características comunes.
- c) ☐ La clasificación facilita el estudio de los seres vivos.
- d) ☐ Todos los seres vivos pertenecen al mismo reino.

4. Relaciona cada reino con su descripción. (____ / 1 punto)

- a) Moneras
 - b) Protocistas
 - c) Fungi
 - d) Metazoos
 - e) Metafitas
-
- 1) ☐ Animales pluricelulares que se alimentan de otros seres vivos
 - 2) ☐ Plantas pluricelulares que realizan la fotosíntesis
 - 3) ☐ Seres vivos unicelulares sin núcleo definido

- 4) ☐ Seres vivos como algas y protozoos
 5) ☐ Hongos, como mohos y setas

5. Observa las imágenes y responde (____ / 1 punto).



Indica a qué reino pertenece cada uno de los seres vivos representados.

- a) _____
 b) _____
 c) _____
 d) _____

6. Completa la siguiente tabla comparativa. (____ / 1.5 puntos)

Reino	Nº de células	Tipo de nutrición
Fungi		
Animalia		
Monera		

7. Clasifica los siguientes seres vivos indicando a qué reino pertenecen. (____ / 1 punto)

a) Bacteria

→ Reino: _____

b) Champiñón

→ Reino: _____

c) Alga unicelular

→ Reino: _____

d) Abeto

→ Reino: _____

8. Lee la situación y responde razonando. (____ / 1.5 puntos)

Un científico descubre un ser vivo unicelular, con núcleo definido, que vive en el agua y se alimenta de otros seres vivos.

a) ¿A qué reino pertenecería este ser vivo? (____ / 0.5 puntos)

b) Explica por qué. (____ / 1 punto)

PUNTUACIÓN TOTAL: ____ / 10 puntos
