


EXAMEN - BIOLOGÍA Y GEOLOGÍA LAS PLANTAS				
Nombre:				
Curso:	1º ESO	Grupo:		
Fecha:				

**1. Responde de forma breve. (\_\_\_\_ / 1.5 puntos)**

a) Define qué son las plantas. (\_\_\_\_ / 0,5 puntos)

---

b) Indica tres características generales de las plantas. (\_\_\_\_ / 1 punto)

---



---

**2. Relaciona cada grupo de plantas con su característica principal. (\_\_\_\_ / 2 puntos)**

a) Briofitas

b) Pteridofitas

c) Gimnospermas

d) Angiospermas

e) Espermatofitas

1) ☐ Plantas con semillas no encerradas en fruto

2) ☐ Plantas con flores y frutos

3) ☐ Plantas sin vasos conductores, como los musgos

4) ☐ Plantas con semillas

5) ☐ Plantas sin semillas que se reproducen por esporas

**3. Contesta a las preguntas. (\_\_\_\_ / 1 punto)**

a) Indica una diferencia entre los musgos y los helechos.

---

b) Explica por qué los musgos suelen vivir en lugares húmedos.

4. Relaciona cada función vital con el ejemplo correspondiente. (\_\_\_\_ / 0.5 puntos).

- a) Nutrición
- b) Relación
- c) Reproducción

- 1) ☐ Una planta orienta sus hojas hacia la luz
- 2) ☐ Una planta fabrica su propio alimento
- 3) ☐ Formación de semillas tras la fecundación

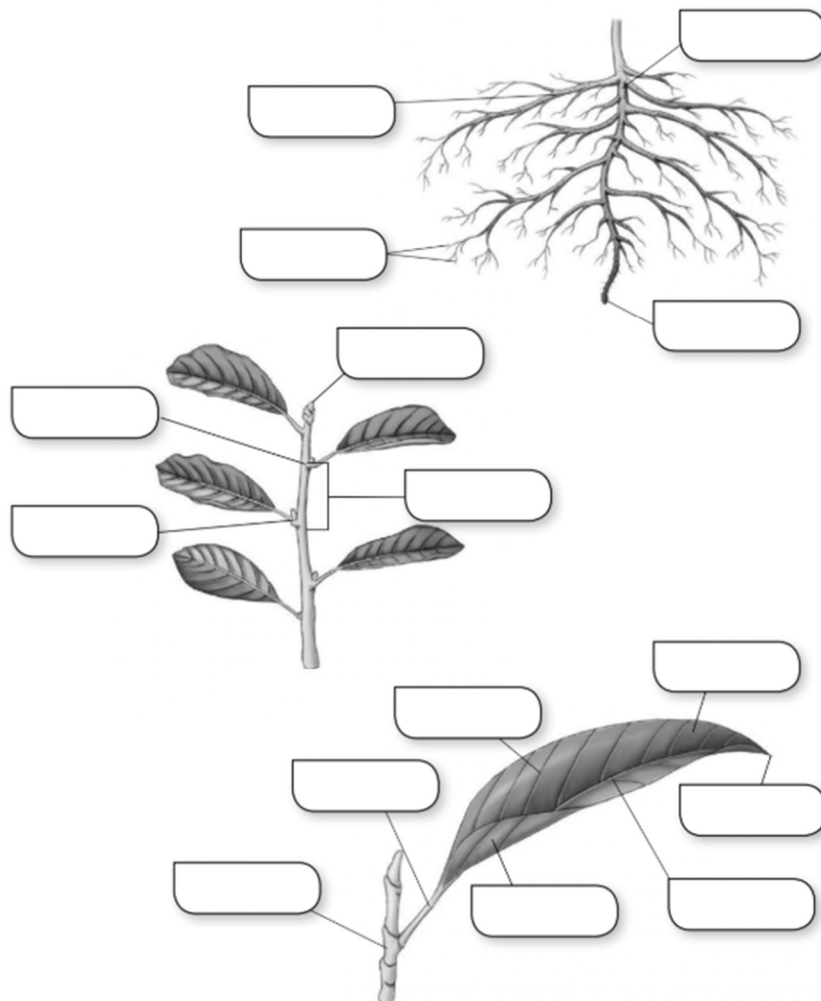
5. Completa la tabla sobre la reproducción de las plantas con flores. (\_\_\_\_ / 1 punto)

Parte de la flor	Función
Estambres	
Pistilo	

6. Observa el esquema y responde. (\_\_\_\_ / 3 puntos)

a) Completa el esquema (\_\_\_\_ / 1,5 puntos)

PARTES DE UNA PLANTA



b) ¿Qué función realizan las raíces? (\_\_\_\_ / 0,5 puntos)

---

c) Indica qué proceso permite a las plantas fabricar su alimento. (\_\_\_\_ / 0,5 puntos)

---

d) Nombra una sustancia que la planta necesite para realizar ese proceso.  
(\_\_\_\_ / 0,5 puntos)

---

**7. Lee la situación y responde razonando. (\_\_\_\_ / 1 punto)**

Las plantas son fundamentales para la vida en la Tierra.

a) Explica tres razones por las que las plantas son importantes para los seres vivos.

---

---

---

<b>PUNTUACIÓN TOTAL:</b> ____ / 10 puntos
---