



UNIVERSIDAD
DE MURCIA



Universidad
Politécnica
de Cartagena

EVALUACIÓN DE BACHIDERATO PARA EL ACCESO A LA UNIVERSIDAD
329 - TÉCNICAS DE EXPRESIÓN GRÁFICO-PLÁSTICA
PAU2026 - (BORRADOR EXAMEN)

NOTA IMPORTANTE: El examen consta de dos partes: teórica y práctica-creativa. En el apartado teórico (3 puntos) se responderá de la forma más concisa, completa y sistemática a tres de las cuatro preguntas expuestas. En caso de responder a más, solo tendrán validez las tres primeras respuestas. En la parte práctica (7 puntos) habrá de elegir entre Opción A, y Opción B; podrán utilizar variedad de técnicas y materiales sobre un soporte de papel en A3 aportado por la organización. A la obra plástica realizada se le sumará una breve reflexión (máximo de 6 líneas) sobre el procedimiento y técnica empleado, tipo de composición, color o valor tonal, o referentes artísticos si los hay. **(Esta reflexión será cumplimentada en un recuadro inscrito al final de las preguntas teóricas, en el cuadernillo)**

PRIMERA PARTE TEÓRICA (Total máximo bloque **3 puntos**)

Se valorará la claridad y organización de los conocimientos, así como la precisión de las respuestas atendiendo a si las preguntas son tipo test, relaciones o de corto desarrollo. El conocimiento básico del vocabulario y de los procedimientos gráfico-plásticos más relevantes de la historia. Identificación de artistas y principales corrientes y estilos artísticos atendiendo a sus características gráfico-plásticas. **Recuerde que solo debe contestar a 3 de las 4 preguntas.** (Máximo 1 punto por pregunta acertada)

1. ¿Qué es el grabado?
2. ¿Cómo se consigue una veladura?
3. La protección intelectual. ¿De qué protege a las obras de Arte?
4. De los siguientes productos ¿cuál no es un soporte?

- a) Madera
- b) Papel
- c) Muro
- d) Pigmento

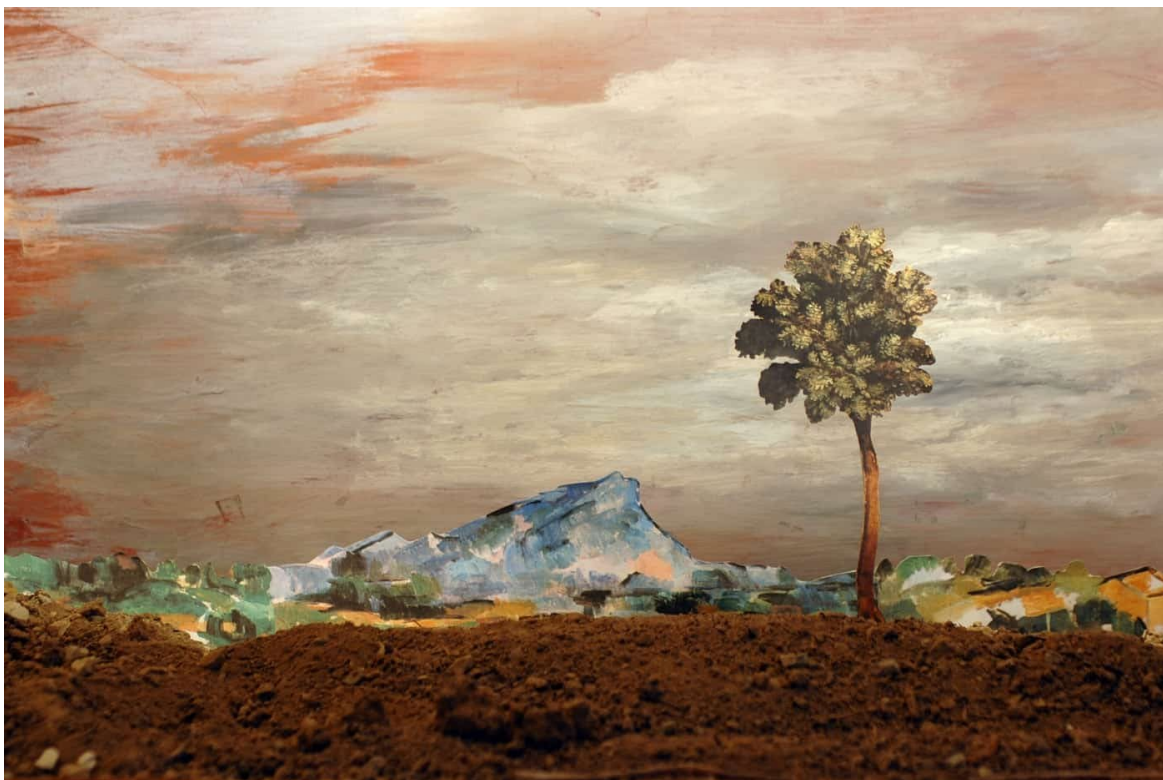


SEGUNDA PARTE PRÁCTICA (Total máximo bloque **7 puntos**)

- Adecuación del procedimiento, técnica y material, en la interpretación del tema planteado (2 puntos)
- Resolución de la composición, uso del color o valor tonal (2 puntos)
- Grado de originalidad y creatividad (2 puntos)
- Breve reflexión y grado de acabado de la obra (1 punto). Al final de la parte teórica, dentro de un recuadro, e indicando la Opción A o B elegida, reflexione en un máximo de 6 líneas sobre el procedimiento y técnica empleado, tipo de composición, color o valor tonal, o referentes artísticos si los hay.

SEGUNDA PARTE OPCIÓN A

Crear una composición nueva a partir de esta pintura del artista Paco Vivo. Puede utilizar la obra entera o una parte de ella como motivo para realizar una nueva composición original y creativa. Recuerde hacer una breve reflexión sobre la nueva obra realizada (máximo 6 líneas)



Paco Vivo. *El árbol de Giotto y montaña Sainte Victoire* (2004). Fotografía digital. Dimensiones A3

Fuente: <https://pacovivo.com/>

SEGUNDA PARTE OPCIÓN B

Realice una obra a partir de la palabra clave **Resistir**. Recuerde hacer una breve reflexión sobre la nueva obra realizada (máximo 6 líneas).