

**EVALUACIÓN DE BACHILLERATO
PARA EL ACCESO A LA UNIVERSIDAD (PAU)
MODELO DE REFERENCIA 2026**

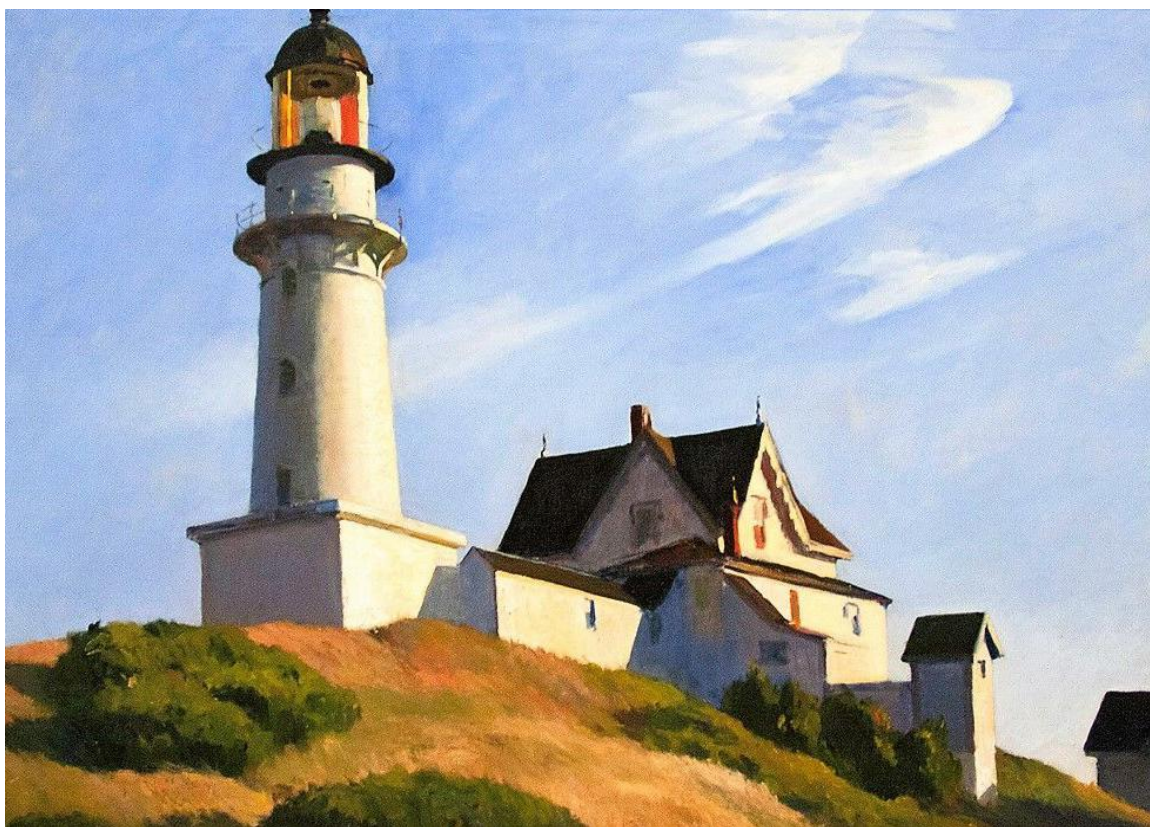
MATERIA: DIBUJO ARTÍSTICO II		()
	Convocatoria:	

Instrucciones: 1 pregunta con dos opciones a elegir indistintamente.

PREGUNTA (*Bloques II, III, IV y V*) (10 puntos)

OPCIÓN A

Realizar una **INTERPRETACIÓN a línea tramada** del modelo dado, sobre un formato A4 (21x29,7cm) del papel que considere adecuado, **con lápices de grafito, rotuladores color negro o bolígrafo en color negro**. Al mayor tamaño posible, conservando la proporción y respetando el claroscuro.



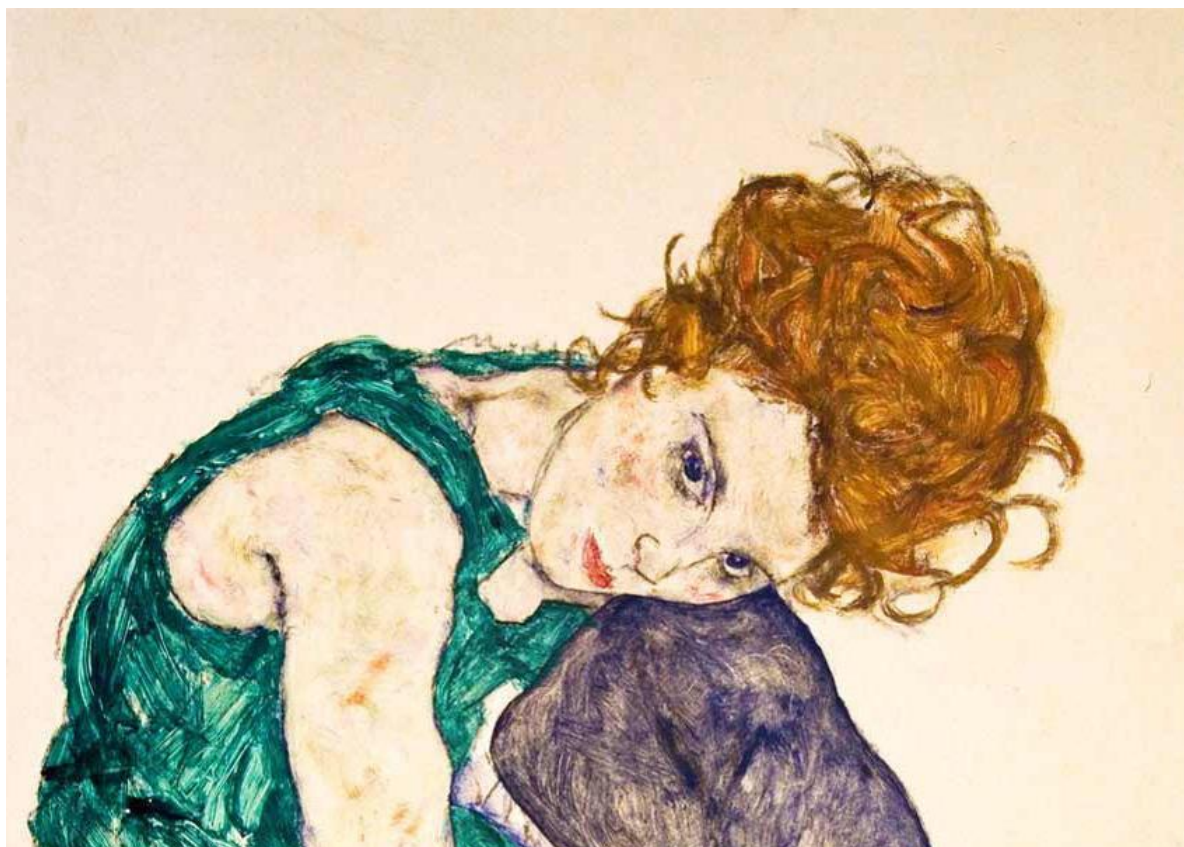
Obra de Edward Hopper, Lighthouse at Two Lights, 1929.

**EVALUACIÓN DE BACHILLERATO
PARA EL ACCESO A LA UNIVERSIDAD (PAU)
MODELO DE REFERENCIA 2026**

<u>MATERIA:</u> DIBUJO ARTÍSTICO II ()		
	<u>Convocatoria:</u>	

OPCIÓN B

Realizar una **MÍMESIS** del modelo dado, sobre un formato A4 (21x29,7cm) del papel que considere adecuado, **con lápices de colores** y al mayor tamaño posible.



Fragmento de la obra de Egon Schiele, Mujer sentada con la pierna doblada, 1917

**EVALUACIÓN DE BACHILLERATO
PARA EL ACCESO A LA UNIVERSIDAD (PAU)
MODELO DE REFERENCIA 2026**

MATERIA: DIBUJO ARTÍSTICO II		()
	Convocatoria:	

Criterios de corrección y calificación

OPCIÓN A (INTERPRETACIÓN)

Hasta 10 puntos	Hasta 3 puntos	Encuadre, encaje y proporción
	Hasta 3 puntos	Originalidad y creatividad en la interpretación del claroscuro o del color
	Hasta 3 puntos	Destreza en el uso de la técnica empleada
	Hasta 1 punto	Acabado

OPCIÓN B (MÍMESIS)

Hasta 10 puntos	Hasta 3 puntos	Encuadre, encaje y proporción
	Hasta 3 puntos	Correcta valoración del claroscuro o del color
	Hasta 3 puntos	Destreza en el uso de la técnica empleada
	Hasta 1 punto	Acabado