

PUNTUACIÓN QUE SE OTORGARÁ A ESTE EJERCICIO: (véanse las distintas partes del examen)

Instrucciones generales:

- Duración: 1 hora y 30 minutos.
- El /la alumno/a desarrollará **las dos tareas** propuestas.
- Materiales: papel de dibujo (ya aportados), técnicas de dibujo artístico (a decidir por el alumno) y materiales auxiliares que el alumno/a considere oportuno.
- La puntuación de cada tarea está indicada en cada apartado.
- Dispone de un papel para hacer bocetos que deberá entregar pero que no se valorará.

TAREA 1 (3 PUNTOS)

A escoger **una** de las dos opciones:

En formato A3, con las técnicas de dibujo artístico que decida:

- Opción a)** realice un análisis formal y estructural hacia la abstracción del modelo dado, conservando la proporción y en una secuencia de, al menos, tres imágenes.

Criterios de corrección orientativos:

- Capacidad de síntesis de la forma y estructura (hasta 1 punto).*
- Secuencia iconicidad-abstracción del modelo (hasta 1 punto).*
- Dominio de la técnica/técnicas empleadas (trazos, estilo) (hasta 1 punto).*

- Opción b)** realice el encaje y valoración tonal monocromática del modelo dado a mayor tamaño posible.

Criterios de corrección orientativos:

- Capacidad de encaje de la forma y estructura (hasta 1 punto).*
- Valoración tonal del modelo (hasta 1 punto).*
- Dominio de la técnica/técnicas empleadas (trazos, estilo) (hasta 1 punto).*

Modelo Opción a)



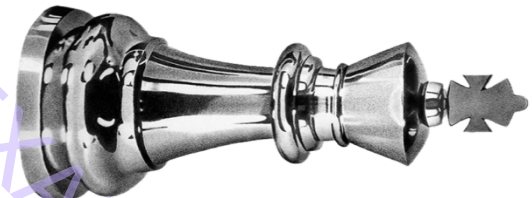
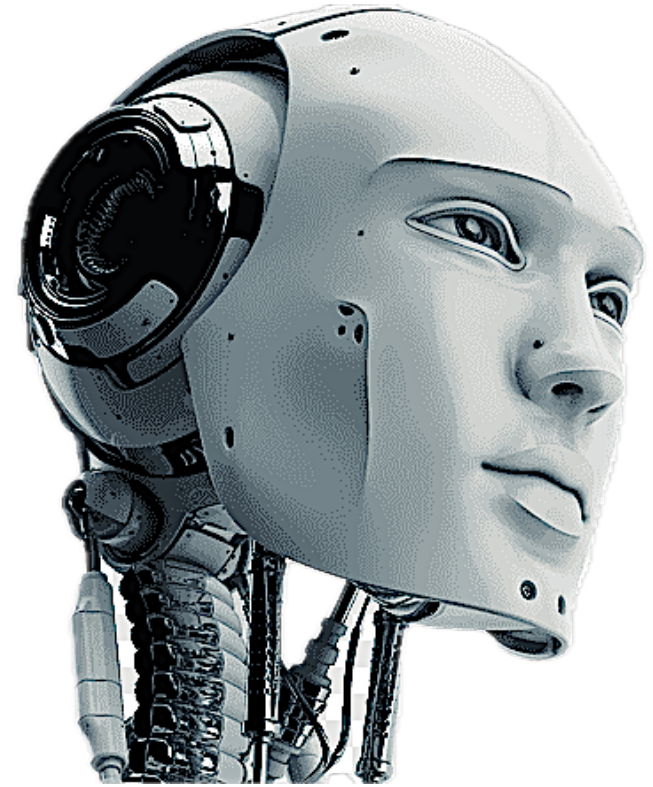
Modelo Opción b)

TAREA 2 (7 PUNTOS)

En formato A3, con técnica libre de dibujo artístico, realice una composición integrando TODOS los elementos que aparecen en las imágenes, a mayor tamaño posible, conservando la proporción y situando un mismo foco de luz para todos.

Criterios de corrección orientativos:

- Expresividad y estética de la composición (hasta 2 puntos).
- Modificaciones proporcionales de los elementos (hasta 2 puntos).
- Calidad de las tonalidades y volumen de los elementos (hasta 1 punto).
- Relación foco de luz, volumen, sombras (hasta 1 punto).
- Dominio de las técnicas empleadas (hasta 1 punto).



Referencias de las imágenes

Figura 1: Javier Fernández patinando. Fuente: <https://www.rtve.es/deportes/20131005/javier-fernandez-se-impone-con-autoridad-abierto-japon/758860.shtml>

Figura 2: Retrato Tilda Swinton (1993) por Richard Avedon. Fuente: <http://ojoacromatico.blogspot.com/2013/10/richard-avedon-retratos.html>

Figura 3: Peña mediodía. Fuente: https://turismo.hoyadehuesca.es/images/BLOG/2018/Junio/Peña_Mediodía.jpg

Figura 4: Caballo de madera. Fuente: <https://i.ebayimg.com/thumbs/images/g/qwAAASwEvxmY23w/s-l1200.jpg>

Figura 5: Cabeza de robot. Fuente: <https://e7.pnggg.com/pngimages/659/982/png-clipart-robot-s-face-robot-head-bots-and-robots.png>

Figura 6: Pieza de ajedrez. Fuente: <https://es.pinterest.com/pin/389561436526790978/>