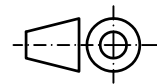
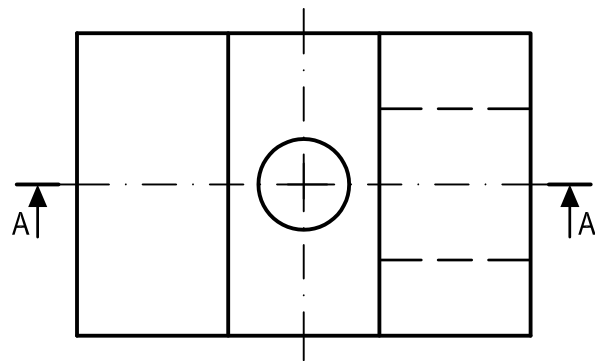
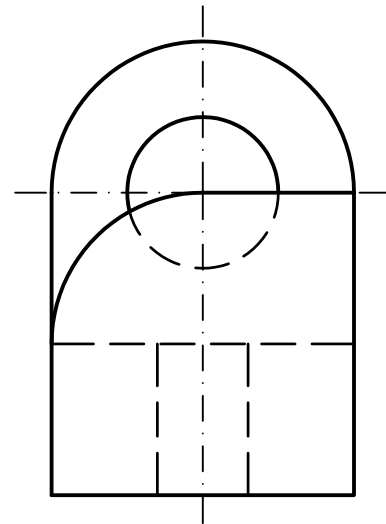


OPCIÓN B
EJERCICIO 2º: NORMALIZACIÓN Y DOCUMENTACIÓN.

Dados planta y perfil de una pieza a escala 1:2, según el método de representación del primer diedro de proyección, se pide:

1. Representar el corte A-A a escala 1:2.
2. Acotar según normas.



Puntuación:
 Apartado 1 1,50 puntos
 Apartado 2 1,50 puntos
Puntuación máxima 3,00 puntos

Nº de Orden	APELLIDOS Y NOMBRE: _____ D.N.I.: _____ Centro: _____ Sede nº: _____ de la Universidad de _____ Fecha: _____	Nº, código o etiqueta de identificación (a cumplimentar por el alumno)
-------------	---	---

OPCIÓN B			Nº, código o etiqueta de identificación (a cumplimentar por el alumno)	
Nº de Orden	CALIFICACIÓN	REVISIÓN		
(cumplimentar tribunal)		2ª NOTA	3ª NOTA	CALIFICACIÓN
CORRECTOR →				

Instrucciones:

- a) Tiempo de duración de la prueba: 1 hora y 30 minutos.
- b) El alumno elegirá y desarrollará en su totalidad una de las dos opciones. En ningún caso podrá combinar ambas opciones.
- c) Los problemas y ejercicios deben resolverse exclusivamente en los formatos facilitados, realizando cada uno de ellos en su correspondiente hoja.
- d) La puntuación total y las correspondientes a los distintos apartados, si los hubiere, están indicadas en cada uno de los respectivos problemas y ejercicios.
- e) La ejecución del dibujo se hará únicamente con lápiz de grafito, pudiéndose usar distintos grosores y durezas de minas.
- f) Para la realización de la prueba el alumno utilizará, como mínimo, el siguiente material de dibujo:
 - Lápices de grafito o portaminas.
 - Afilaminas.
 - Goma de borrar.
 - Escuadra y cartabón.
 - Regla graduada o escalímetro.
 - Compás.
- g) Además de los útiles mencionados, se permitirá el uso de plantillas, transportador de ángulos, un tablero tamaño A-3 con su correspondiente paralelógrafo y se permitirá el uso de calculadoras que no sean programables, gráficas ni con capacidad para almacenar o transmitir datos.

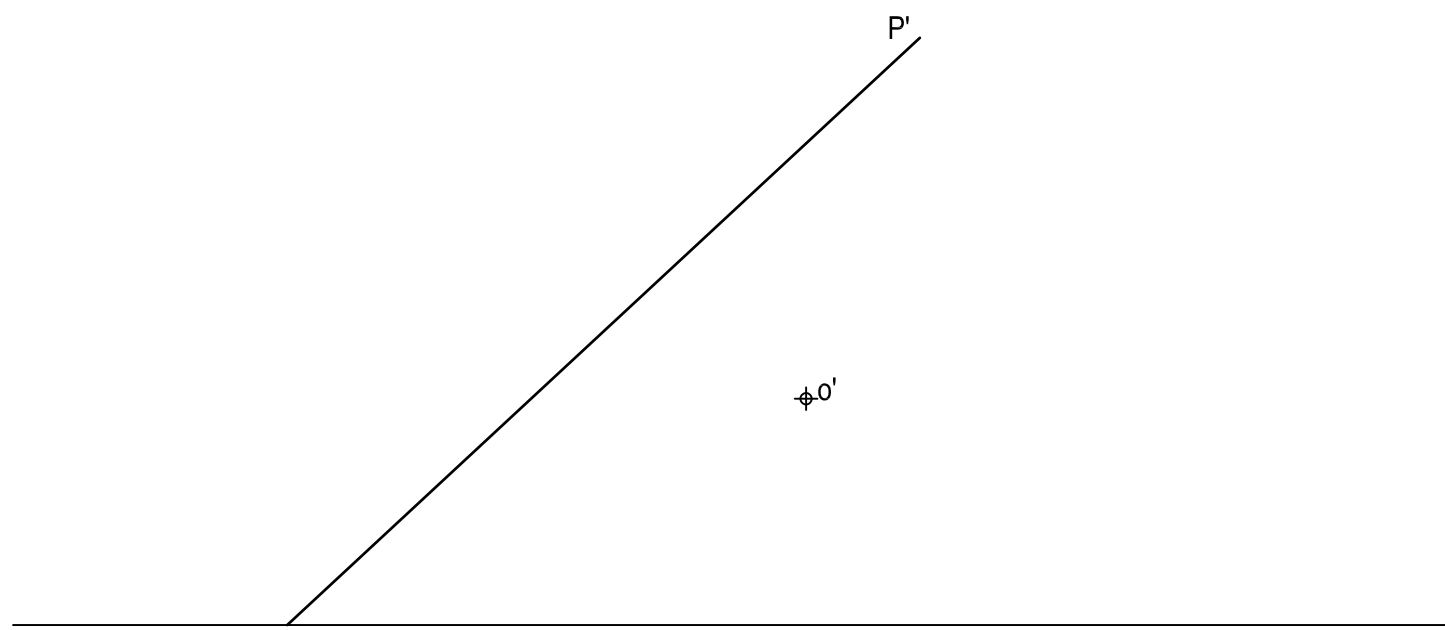
OPCIÓN B

PROBLEMA: SISTEMA DIÉDRICO.

Dada la traza vertical de un plano P y la proyección vertical de un punto O contenido en P y en el primer diedro de proyección, se pide:

1. Dibujar la traza horizontal de P, sabiendo que dicho plano forma 45° con el plano vertical de proyección.
2. Representar las proyecciones de la recta R de máxima inclinación de P por O.
3. Trazar las proyecciones del cuadrado ABCD contenido en P, sabiendo que su centro es O y su vértice A es la traza vertical de R.
4. Hallar las proyecciones del hexaedro regular ABCDEFGH contenido en el primer diedro de proyección.
5. Responda a este apartado en la línea que se indica debajo del perforado de la hoja.

5. Indica la verdadera magnitud de la arista del poliedro: _____ mm.



Puntuación:

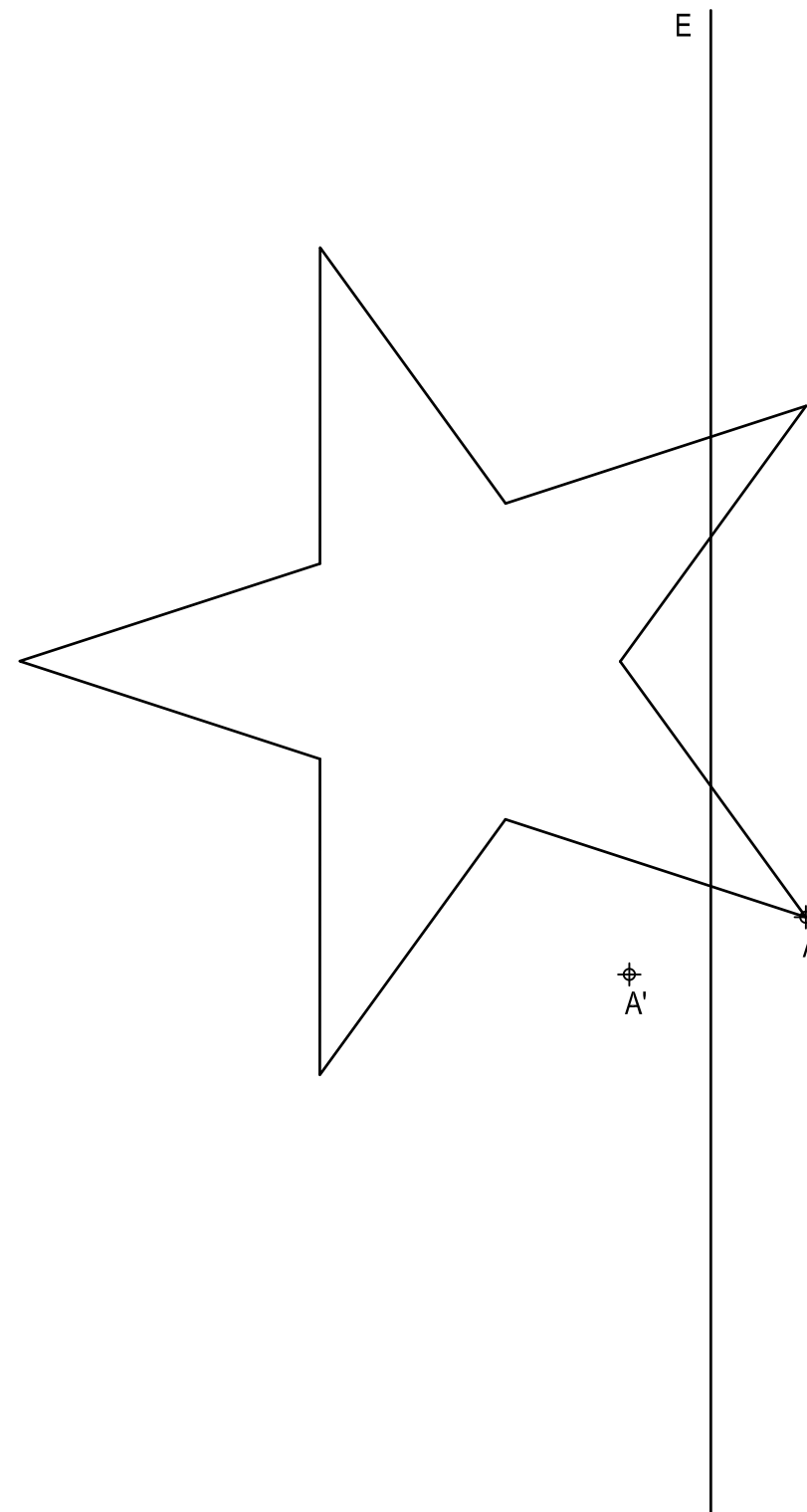
Apartado 1	0,50 puntos
Apartado 2	0,75 puntos
Apartado 3	1,25 puntos
Apartado 4	1,25 puntos
Apartado 5	0,25 puntos
Puntuación máxima	4,00 puntos

OPCIÓN B

EJERCICIO 1º: TRANSFORMACIONES GEOMÉTRICAS.

Dada la figura representada y la homología afín definida por el eje E y el par de puntos homólogos A-A', se pide:

Dibujar la figura homóloga de la dada.



Puntuación:

Cada lado homólogo	0,30 puntos
Puntuación máxima	3,00 puntos